

**ПРАВИТЕЛЬСТВО НИЖЕГОРОДСКОЙ ОБЛАСТИ**

**РАСПОРЯЖЕНИЕ  
от 21 ноября 2012 г. N 2580-р**

**О СОЗДАНИИ ВОСПРОИЗВОДСТВЕННОГО УЧАСТКА НА ТЕРРИТОРИИ  
ВОСКРЕСЕНСКОГО МУНИЦИПАЛЬНОГО РАЙОНА НИЖЕГОРОДСКОЙ ОБЛАСТИ**

В соответствии с [Законом](#) Нижегородской области от 30 марта 2010 года N 42-3 "Об охоте и о сохранении охотничьих ресурсов в Нижегородской области", в целях сохранения и воспроизводства охотничьих ресурсов и среды их обитания:

1. Создать воспроизводственный участок в охотничьих угодьях общественной организации "Нагорное городское общество охотников и рыболовов г. Н.Новгорода" на территории Воскресенского муниципального района Нижегородской области:

1.1. Утвердить схему воспроизводственного участка согласно приложению к настоящему распоряжению (не приводится).

1.2. Установить границы воспроизводственного участка, площадью 10730 га:

северо-восточную - от северо-западного угла квартала 52 Елдежского участкового лесничества Воскресенского районного лесничества (реперная точка 1) на восток по северной границе кварталов 52, 53 Елдежского участкового лесничества Воскресенского районного лесничества до северо-восточного угла квартала 53 Елдежского участкового лесничества Воскресенского районного лесничества (реперная точка 2). Далее по восточной границе квартала 53, северной и восточной границам квартала 61, северной границе квартала 69, восточной границе кварталов 69, 76, северной границе квартала 83, восточной границе кварталов 83, 89, 94, северной границе кварталов 100, 101, восточной границе квартала 101, северной границе кварталов 106, 107, восточной границе квартала 107 Елдежского участкового лесничества Воскресенского районного лесничества, северной и восточной границам квартала 87, северной границе кварталов 98, 99 Нестиарского участкового лесничества Воскресенского районного лесничества до северо-восточного угла квартала 99 Нестиарского участкового лесничества Воскресенского районного лесничества (реперная точка 24);

восточную - от реперной точки 24 на юг по восточным границам кварталов 99, 109, 120 Нестиарского участкового лесничества Воскресенского районного лесничества, далее на запад по южной границе квартала 120, восточной границе кварталов 130, 141, 150, 157, 161, 164 Нестиарского участкового лесничества Воскресенского районного лесничества до пересечения с административной границей Лысковского и Воскресенского муниципальных районов (реперная точка 30);

южную - от реперной точки 30 на запад по административной границе Лысковского и Воскресенского муниципальных районов до места пересечения с административной границей городского округа г. Бор (реперная точка 31);

юго-западную - от реперной точки 31 на северо-запад по административной границе Воскресенского муниципального района и городского округа г. Бор до места пересечения с административной границей городского округа Семеновский (реперная точка 43). Далее на северо-запад по административной границе Воскресенского района и городского округа Семеновский до реперной точки 1.

1.3. Определить виды охоты, осуществляемые на территории воспроизводственного участка:

- любительская и спортивная охота;

- охота в целях регулирования численности охотничьих ресурсов.

1.4. Определить виды охотничьих ресурсов, в отношении которых на территории воспроизводственного участка устанавливается запрет любительской и спортивной охоты, - все виды охотничьих ресурсов, за исключением кабана.

1.5. Установить способы охоты, разрешенные к применению на территории

воспроизводственного участка при проведении любительской и спортивной охоты:

кабан - из засады.

1.6. Установить сроки и орудия охоты, разрешенные к применению на территории воспроизводственного участка, - в соответствии с действующим законодательством.

2. Контроль за исполнением распоряжения возложить на заместителя Губернатора, заместителя Председателя Правительства Нижегородской области С.Ю. Ковезина.

И.о. Губернатора  
В.А.ИВАНОВ

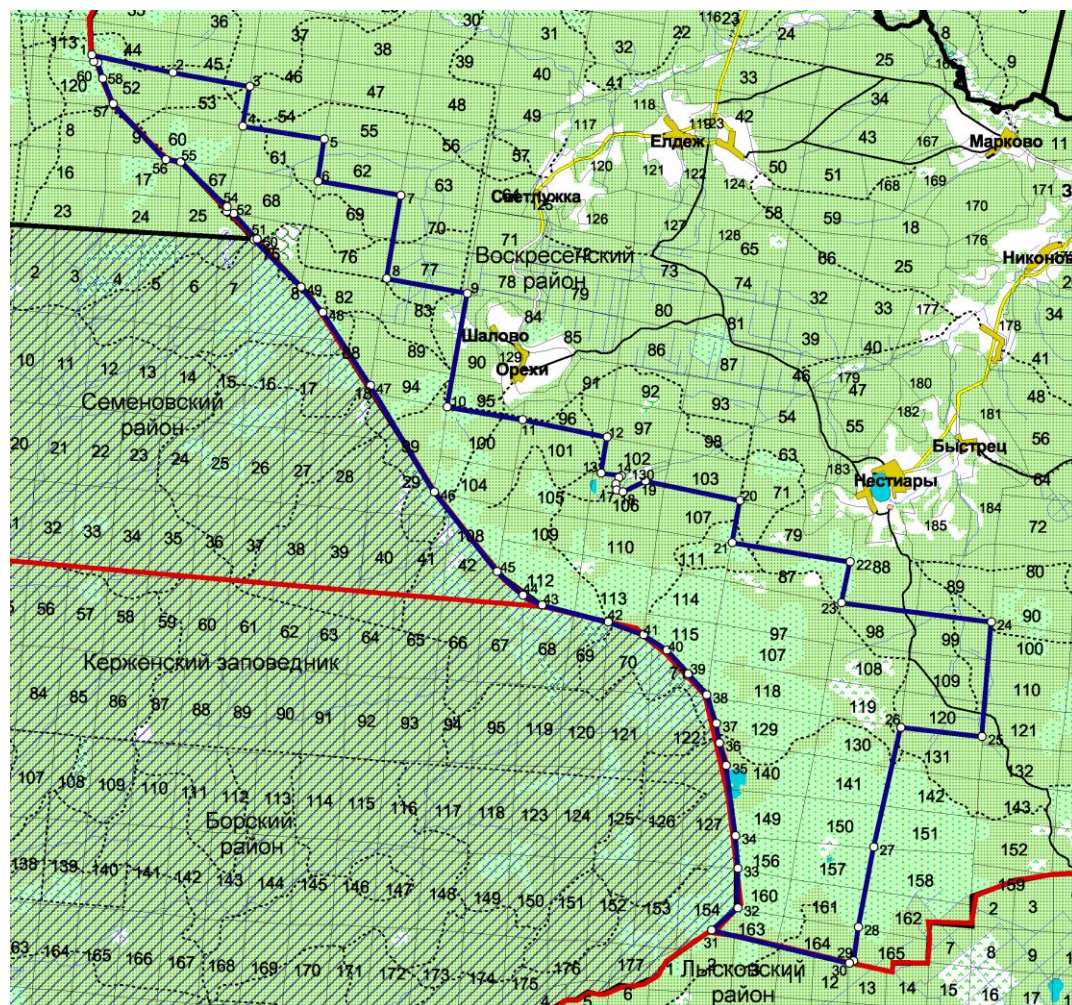
---

**Схема границ воспроизводственного участка  
Общественной организации «Нагорное ГООиР г. Н.Новгорода»  
с реперными точками**

Экспликация участка:  
лесные угодья – 10210 га  
водно-болотные угодья – 520 га

**Всего: 10730 га**

ПРИЛОЖЕНИЕ  
к распоряжению Правительства  
Нижегородской области  
от 21 ноября 2012 года № 2580-р



— граница воспроизводственного участка

**Координаты реперных точек**

№ точки	Долгота	Широта	№ точки	Долгота	Широта	№ точки	Долгота	Широта
1	45,00189	56,65796	21	45,26763	56,54592	41	45,23079	56,52488
2	45,03569	56,65389	22	45,31663	56,5414	42	45,2161	56,52784
3	45,06765	56,65072	23	45,31287	56,53204	43	45,18876	56,53172
4	45,06477	56,64158	24	45,37505	56,52743	44	45,1808	56,53399
5	45,09856	56,63862	25	45,37096	56,5012	45	45,17008	56,53947
6	45,09587	56,62903	26	45,33731	56,50341	46	45,1441	56,5577
7	45,13047	56,62572	27	45,32581	56,47598	47	45,11761	56,58214
8	45,12447	56,60665	28	45,31929	56,45766	48	45,09797	56,59894
9	45,15802	56,60323	29	45,31731	56,44997	49	45,08877	56,60476
10	45,14952	56,57717	30	45,31552	56,44941	50	45,06935	56,61561
11	45,18087	56,57421	31	45,25851	56,45716	51	45,07058	56,61572
12	45,21587	56,5702	32	45,2695	56,46222	52	45,06097	56,6216
13	45,21337	56,56194	33	45,26957	56,47125	53	45,0579	56,62205
14	45,22174	56,56136	34	45,2686	56,47873	54	45,0581	56,62318
15	45,22072	56,56091	35	45,26489	56,49482	55	45,03887	56,63346
16	45,21948	56,55944	36	45,26207	56,49999	56	45,03273	56,63391
17	45,21968	56,55809	37	45,26087	56,50451	57	45,01073	56,64678
18	45,22234	56,55763	38	45,25684	56,51106	58	45,00647	56,65256
19	45,23175	56,5601	39	45,24932	56,51593	59	45,00434	56,65617
20	45,27096	56,5555	40	45,24037	56,52136	60	45,0027	56,65644

