

**ПРАВИТЕЛЬСТВО НИЖЕГОРОДСКОЙ ОБЛАСТИ**

**РАСПОРЯЖЕНИЕ  
от 10 декабря 2010 г. N 2659-р**

**О СОЗДАНИИ ВОСПРОИЗВОДСТВЕННОГО УЧАСТКА НА ТЕРРИТОРИИ  
ВОСКРЕСЕНСКОГО МУНИЦИПАЛЬНОГО РАЙОНА НИЖЕГОРОДСКОЙ ОБЛАСТИ**

В соответствии с [Законом](#) Нижегородской области от 30 марта 2010 года N 42-З "Об охоте и о сохранении охотничьих ресурсов в Нижегородской области", в целях сохранения и воспроизводства охотничьих ресурсов и среды их обитания:

1. Создать воспроизводственный участок в охотничьих угодьях федерального государственного унитарного предприятия федерального научно-производственного центра "Научно-исследовательский институт измерительных систем им. Ю.Е. Седакова" на территории Воскресенского муниципального района Нижегородской области:

1.1. Утвердить схему воспроизводственного участка согласно приложению к настоящему распоряжению (не приводится).

1.2. Установить границы воспроизводственного участка площадью 3690 га:

северную - по автомобильной дороге село Глухово - поселок Красный Яр от места ее пересечения с западной границей квартала 39 Красноярского участкового лесничества Воскресенского районного лесничества на юго-восток через кварталы 39, 50, 51, 52, 70, 94 до восточной границы квартала 94 Красноярского участкового лесничества Воскресенского районного лесничества;

восточную - от места пересечения автомобильной дороги село Глухово - поселок Красный Яр с восточной границей квартала 94 Красноярского участкового лесничества Воскресенского районного лесничества по восточной границе кварталов 94, 114, 127, 140, 150 до юго-восточного угла квартала 150 Красноярского участкового лесничества Воскресенского районного лесничества;

южную - от юго-восточного угла квартала 150 Красноярского участкового лесничества Воскресенского районного лесничества по южной и западной границам квартала 150, южной границе кварталов 139, 138, восточной и южной границам квартала 137, 149, 148 до юго-западного угла квартала 148 Красноярского участкового лесничества Воскресенского районного лесничества;

западную - от юго-западного угла квартала 148 Красноярского участкового лесничества Воскресенского районного лесничества по западной границе кварталов 148, 136, 124, 109, 89, 67, 50, 39 до места пересечения западной границы квартала 39 Красноярского участкового лесничества Воскресенского районного лесничества Воскресенского районного лесничества с автомобильной дорогой село Глухово - поселок Красный Яр.

1.3. Определить виды охоты, осуществляемые на территории воспроизводственного участка, - охота в целях регулирования численности охотничьих ресурсов.

1.4. Установить сроки, способы и орудия охоты, разрешенные к применению на территории воспроизводственного участка при осуществлении охоты в целях регулирования численности охотничьих ресурсов, - в соответствии с действующим законодательством.

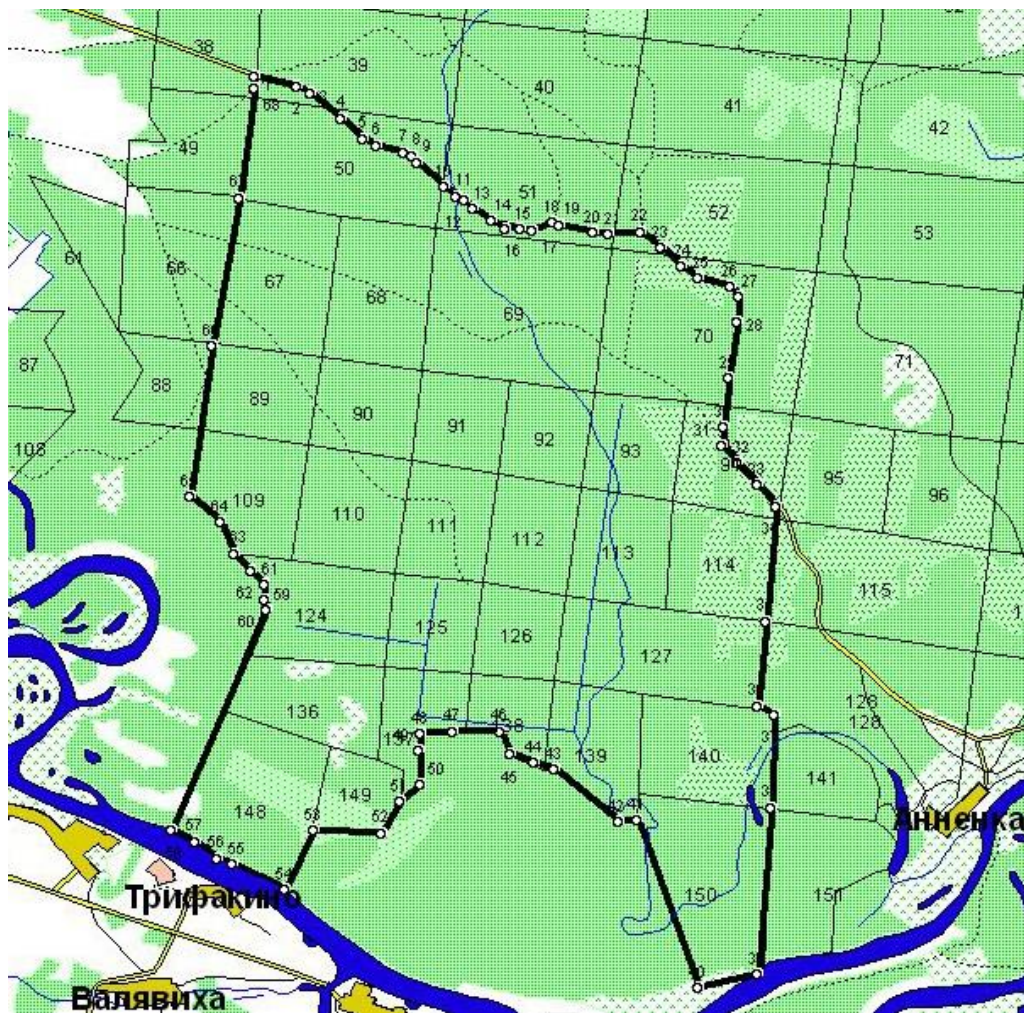
2. Контроль за исполнением распоряжения возложить на заместителя Губернатора, заместителя Председателя Правительства Нижегородской области В.А. Лебедева.

Губернатор области  
В.П. ШАНЦЕВ

ПРИЛОЖЕНИЕ  
к распоряжению Правительства  
Нижегородской области  
от 10 декабря 2010 года № 2659-р

Схема границ воспроизводственного участка  
ФГУП «ФНПЦ НИИС им. Ю.Е.Седакова» с реперными точками

Экспликация участка:  
лесные угодья – 3690 га;  
Всего: 3690 га



**Координаты реперных точек**

№ точки	Долгота	Широта	№ точки	Долгота	Широта
1	45,58646	56,84426	36	45,67087	56,78515
2	45,59364	56,84328	37	45,67373	56,78435
3	45,59593	56,84263	38	45,67285	56,77568
4	45,60107	56,84024	39	45,67042	56,76012
5	45,60478	56,83833	40	45,66035	56,75899
6	45,60707	56,83769	41	45,65022	56,77462
7	45,61166	56,83704	42	45,64698	56,77444
8	45,61309	56,83672	43	45,63630	56,77942
9	45,61395	56,83608	44	45,63272	56,78003
10	45,61840	56,83376	45	45,62878	56,78084
11	45,62045	56,83286	46	45,62702	56,78301
12	45,62183	56,83248	47	45,61912	56,78305
13	45,62343	56,83171	48	45,61373	56,78288
14	45,62640	56,83056	49	45,61335	56,78131
15	45,62869	56,82980	50	45,61365	56,77815
16	45,63145	56,82978	51	45,61004	56,77659
17	45,63329	56,82965	52	45,60676	56,77365
18	45,63675	56,83039	53	45,59528	56,77391
19	45,63790	56,83013	54	45,59052	56,76841
20	45,64364	56,82934	55	45,58159	56,77082
21	45,64616	56,82920	56	45,57908	56,77142
22	45,65169	56,82943	57	45,57516	56,77301
23	45,65512	56,82789	58	45,57122	56,77402
24	45,65877	56,82611	59	45,58770	56,79444
25	45,66148	56,82504	60	45,58736	56,79543
26	45,66693	56,82422	61	45,58738	56,79681
27	45,66835	56,82327	62	45,58524	56,79820
28	45,66802	56,82090	63	45,58239	56,79979
29	45,66649	56,81571	64	45,57993	56,80276
30	45,66555	56,81114	65	45,57493	56,80514
31	45,66523	56,80941	66	45,57874	56,81912
32	45,66779	56,80782	67	45,58363	56,83290
33	45,67120	56,80575	68	45,58630	56,84313
34	45,67443	56,80366	69	45,58646	56,84426
35	45,67245	56,79303			

— граница воспроизводственного участка